



CHAMEX

lettering

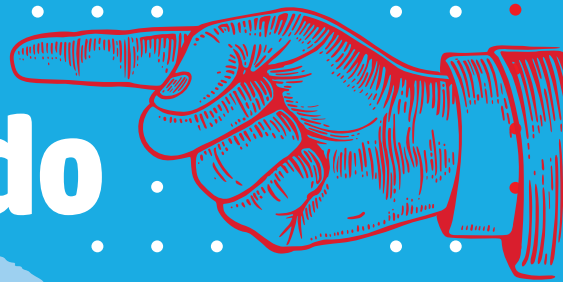


Letras, estilos e materiais

com **Lucas Medeiros**



Desenhando letras



Oi, pessoal! Meu nome é **Lucas**, o criador por trás do Lettering no perfil **@letrasdolucas**.

Tenho mais de cinco anos de experiência nessa forma de arte e utilizo as plataformas digitais para compartilhar minha jornada e técnicas de desenho de letras. Este projeto é uma extensão dessa paixão, então, se você está aqui, é provável que compartilhemos um interesse em comum: **o amor pelo Lettering!**

Pensando em todos nós que amamos arte, criatividade e lettering, Chamex trouxe para o mundo o incrível **Chamex Lettering**. A marca uniu talentos da área para criar conteúdos exclusivos, tudo em um papel especialmente desenvolvido para a prática do lettering. Este papel não só promete, como também entrega exatamente o que você precisa!



Escaneie o QR Code e confira agora mesmo!

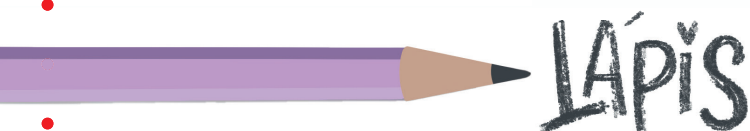


CHAMEX



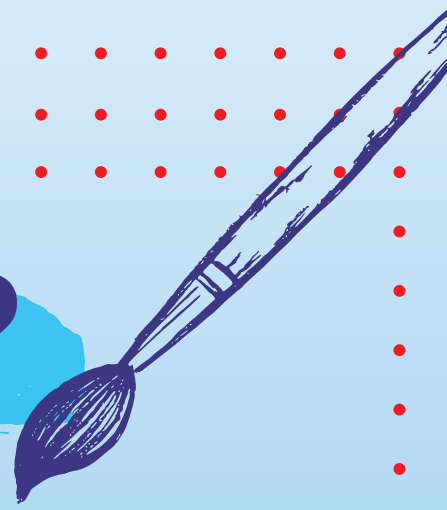
Materiais

Na hora de criar, o papel é a parte mais importante, pois ele representa a base da sua arte. E claro que **Chamex Lettering** oferece a combinação ideal: uma textura encorpada, gramatura de **180g/m²**, além de uma superfície lisa e branca impecável, realçando as nuances das cores de qualquer ferramenta caligráfica que você escolher.



Para dar vida a essas criações artísticas, alguns materiais básicos são necessários. Não se preocupe se não tiver todos; libere sua criatividade e use o que estiver disponível. O importante é deixar a imaginação fluir e criar peças de arte únicas e personalizadas. Os materiais necessários estão listados ao lado e em cada folha você encontra a indicação de material para realizar o exercício proposto.

Bora desenhar?



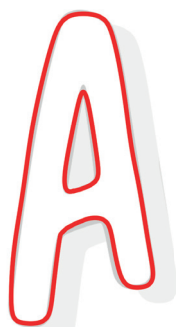
Nesta atividade, a ideia é criar diferentes estilos de alfabetos usando várias ferramentas. Solte a criatividade e desenvolva letras para compor artes únicas, refletindo seu estilo artístico pessoal.



Imagem extraída da vídeo aula: “Lettering: letras, estilos e materiais”. Para assisti-la, é só clicar aqui.

Alfabeto **canetinha**

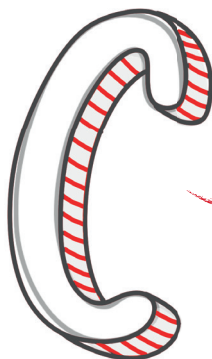
PASSO A PASSO:



Com uma canetinha colorida,
faça o contorno da letra
seguindo o traço de referência



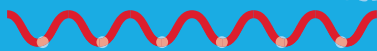
Contorne a sombra da letra
para duplicar as linhas



Finalize ligando as duas
linhas com traços diagonais

Propriedade intelectual de Letras do Lucas. Todos os
direitos reservados. É expressamente proibida a
redistribuição e reprodução sem autorização prévia.

Alfabeto **canetinha**



A B C D E
F G H I J
K L M N O
P Q R S T
U V W X
Y Z

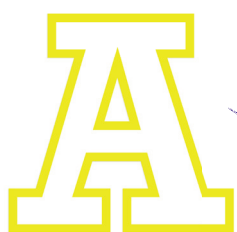
Propriedade intelectual de Letras do Lucas. Todos os direitos reservados. É expressamente proibida a redistribuição e reprodução sem autorização prévia.

CHAMEX

Alfabeto

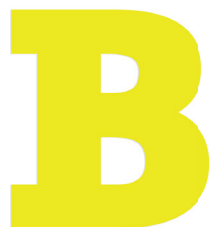
marca texto

PASSO A PASSO:



Com uma marca texto faça o contorno da letra, seguindo o traço de referência.

Dica: use só a ponta fina do marca texto



Preencha a letra com a mesma cor do contorno.

Dica: Use a ponta toda do marca texto



Finalize com a outra cor de marca texto pintando só metade da letra

Propriedade intelectual de Letras do Lucas. Todos os direitos reservados. É expressamente proibida a redistribuição e reprodução sem autorização prévia.

Alfabeto

marca texto



A B C D E

F G H I J

K L M N

O P Q R S

T U V W

X Y Z

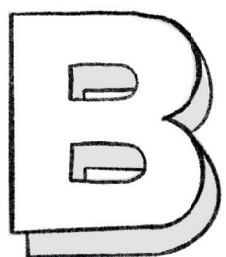
Propriedade intelectual de Letras do Lucas. Todos os direitos reservados. É expressamente proibida a redistribuição e reprodução sem autorização prévia.

Alfabeto sombras

PASSO A PASSO:



Com um lápis faça o contorno da letra seguindo o traço de referência



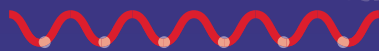
Contorne a sombra da letra para duplicar as linhas



Finalize preenchendo o espaço entre os traços

Propriedade intelectual de Letras do Lucas. Todos os direitos reservados. É expressamente proibida a redistribuição e reprodução sem autorização prévia.

Alfabeto sombras



A B C D E
F G H I J
K L M N O
P Q R S T
U V W X
Y Z

Propriedade intelectual de Letras do Lucas. Todos os direitos reservados. É expressamente proibida a redistribuição e reprodução sem autorização prévia.

Alfabeto cursivo



Utilizando uma caneta de ponta pincel, faça os exercícios seguindo as setas de sentido do traço.

DICA MASTER: o traço sempre sobe fino e desce grosso, e o controle está na pressão da mão.

+ pressão: traço grosso

- pressão: traço fino



Alfabeto
cursivo

A B C D E
F G H I J
K L M N O
P Q R S T
U V W X
Y Z

Alfabeto de *vários estilos*

